

# CASSA DI PREVIDENZA – FONDO PENSIONE CNP (FONDO PENSIONE DIPENDENTI)

FONDO PENSIONE NEGOZIALE  
PER I DIPENDENTI DELLA SOCIETA' CNP VITA ASSICURA  
SPA Iscritto all'Albo tenuto dalla COVIP con il n. 1395  
Istituito in Italia



Via Arbe, 49 – 20125 Milano



Numero verde: 800.11.44.33



fondi\_pensione@gruppocnp.it  
FP\_DipendentiCNP@legalmail.it



[www.gruppocnp.it](http://www.gruppocnp.it)

## Nota informativa

(depositata presso la COVIP il 27/05/2026)

Il FONDO PENSIONE DIPENDENTI è responsabile della completezza e veridicità dei dati e delle notizie contenute nella presente Nota informativa.

La Nota informativa è composta dalla:

- **PORTE I 'LE INFORMAZIONI CHIAVE PER L'ADERENTE'**, contiene INFORMAZIONI DI BASE, è suddivisa in **3 SCHEDE** ('Presentazione'; 'I costi'; 'I destinatari e i contributi') e ti viene consegnata al MOMENTO DELL'ADESIONE;
- **Appendice 'Informativa sulla sostenibilità'**, ti viene consegnata al MOMENTO DELL'ADESIONE.

## Parte I 'Le informazioni chiave per l'aderente'

Scheda 'Presentazione' (in vigore dal 28/05/2026)

### Premessa

<b>Quale è l'obiettivo</b>	Il <b>FONDO PENSIONE DIPENDENTI</b> è un <b>fondo pensione negoziale</b> finalizzato all'erogazione di una <b>pensione complementare</b> , ai sensi del <b>decreto legislativo 5 dicembre 2005, n. 252</b> . Il <b>FONDO PENSIONE DIPENDENTI</b> è vigilato dalla Commissione di vigilanza sui fondi pensione ( <b>COVIP</b> ).
<b>Come funziona</b>	Il <b>FONDO PENSIONE DIPENDENTI</b> opera in <b>regime di contribuzione definita</b> : l'importo della tua pensione complementare è determinato dai contributi che versi e dai rendimenti della gestione. Tieni presente che i rendimenti sono soggetti a oscillazioni e l'andamento passato non è necessariamente indicativo di quello futuro. Valuta i risultati in un'ottica di lungo periodo.
<b>Come contribuire</b>	Se aderisci al <b>FONDO PENSIONE DIPENDENTI</b> hai diritto ad avere un contributo del tuo datore di lavoro subordinato, in alcuni casi, al versamento al fondo pensione di un contributo minimo a tuo carico. Pertanto la tua posizione verrà alimentata dal <b>tu eventuale contributo</b> , dal <b>contributo dell'azienda</b> e dal <b>TFR futuro</b> .
<b>Quali prestazioni puoi ottenere</b>	<ul style="list-style-type: none"><li>▪ <b>RENDITA</b> e/o <b>CAPITALE</b> - (fino a un massimo del 50% di quanto maturato) al momento del pensionamento, a condizione che si possano far valere almeno cinque anni di partecipazione alla previdenza complementare. Se sei iscritto a un fondo di previdenza complementare da prima del 29 aprile 1993, oppure nei casi in cui il calcolo della rendita risulti di ammontare molto contenuto, potrai richiedere l'intero importo in forma di capitale.</li></ul>

- **ANTICIPAZIONI** - (fino al 75% di quanto maturato) per *malattia*, in ogni momento; (fino al 75% di quanto maturato) per *acquisto/ristrutturazione prima casa*, dopo 8 anni; (fino al 30% di quanto maturato) per *altre cause*, dopo 8 anni;
- **RISCATTO PARZIALE/TOTALE** - per *perdita requisiti, invalidità, inoccupazione, mobilità, cassa integrazione, decesso* - secondo le condizioni previste nello Statuto;
- **RENDITA INTEGRATIVA TEMPORANEA ANTICIPATA (RITA)**  
L'Aderente lavoratore che abbia maturato almeno cinque anni di partecipazione alle forme pensionistiche complementari, che cessi l'attività lavorativa e maturi l'età anagrafica per pensione di vecchiaia nel regime obbligatorio di appartenenza entro i cinque anni successivi alla cessazione nonché abbia maturato un requisito contributivo complessivo di almeno venti anni nei regimi obbligatori di appartenenza può chiedere che la prestazioni venga erogata, in tutto o in parte, fino al conseguimento dell'età anagrafica prevista per la pensione di vecchiaia in forma di Rendita Integrativa Temporanea Anticipata (RITA); la rendita anticipata è altresì riconosciuta all'Aderente lavoratore che abbia maturato almeno cinque anni di partecipazione alle forme pensionistiche complementari e che risulti inoccupato per un periodo di tempo superiore a ventiquattro mesi nonché maturi l'età anagrafica per la pensione di vecchiaia nel regime obbligatorio di appartenenza entro i dieci anni successivi al compimento del termine di ventiquattro mesi;
- **POLIZZA VITA TEMPORANEA CASO MORTE (garanzia accessoria ad adesione obbligatoria)** - le cui condizioni sono regolate dalla Polizza collettiva n. 210678 (a capitale decrescente) per i Dipendenti non Dirigenti e dalla Polizza collettiva n. 600024 (a capitale costante) per i Dipendenti Dirigenti, entrambe *stipulate con CNP Vita Assicura S.p.A.*

**Trasferimento** Puoi trasferire la tua posizione ad altra forma pensionistica complementare dopo 2 anni (prima di questo termine il trasferimento è possibile solo per perdita dei requisiti di partecipazione).

**I benefici fiscali** Se partecipi a una forma pensionistica complementare benefici di un **trattamento fiscale di favore** sui contributi versati, sui rendimenti conseguiti e sulle prestazioni percepite.



Consulta la Sezione 'Dove trovare ulteriori informazioni' per capire come approfondire tali aspetti.

### Le opzioni di investimento

DENOMINAZIONE	CATEGORIA	Sostenibilità(*)	ALTRE CARATTERISTICHE
Gestione separata "GEFCO"	garantito	NO	Comparto <b>TFR</b> per adesioni tacite (mancata scelta). Comparto di default in caso di <b>RITA</b> .

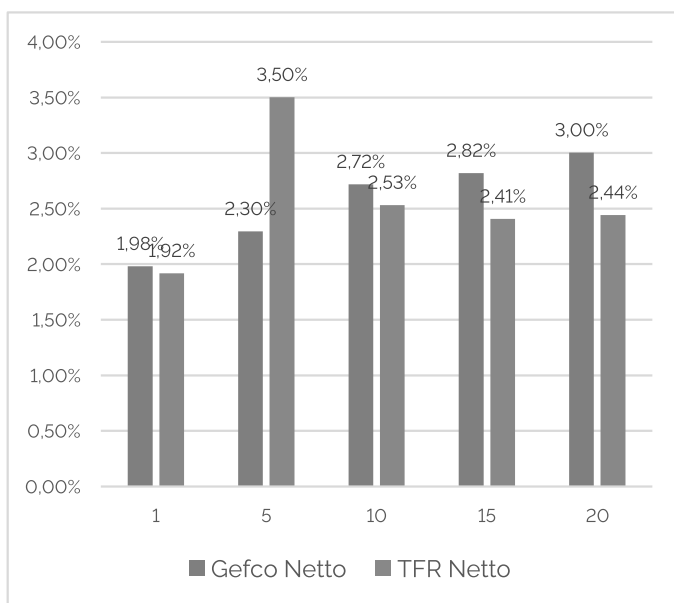
(\*) **Comparto caratterizzato da una politica di investimento che promuove caratteristiche ambientali o sociali o ha come obiettivo investimenti sostenibili.**



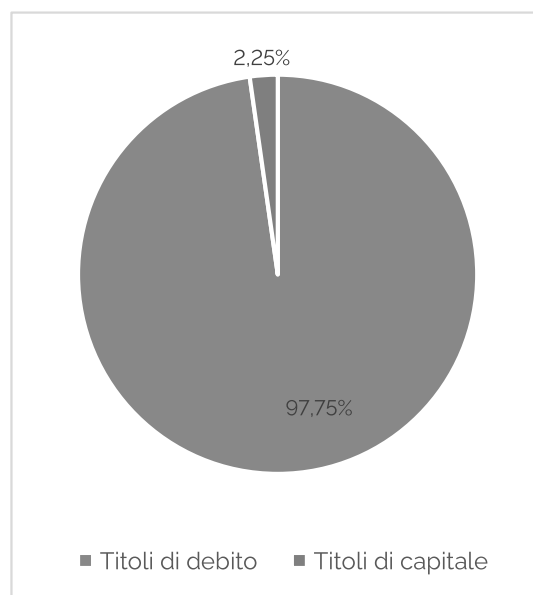
Ulteriori informazioni sulla sostenibilità sono reperibili nell'**Appendice "Informativa sulla sostenibilità**.



**Rendimento netto medio annuo composto  
(valori percentuali)**



**Composizione del portafoglio al 31.12.2025**



Il rendimento riflette gli oneri gravanti sul patrimonio del comparto e non contabilizzati nell'andamento del benchmark.

**Quanto potresti ricevere quando andrai in pensione<sup>(2)</sup>**

versamento iniziale annuo	Età all'iscrizione	anni di versamento	Gestione separata GEFCO		
			posizione finale	Rendita annua (maschi)	Rendita annua (femmine)
€ 2.500	30	37	€ 144.440,10	€ 6.640,49	€ 5.743,80
	40	27	€ 93.475,37	€ 4.297,44	€ 3.717,14
€ 5.000	30	37	€ 288.880,20	€ 13.280,98	€ 11.487,61
	40	27	€ 186.950,74	€ 8.594,87	€ 7.434,28

(2) Gli importi sono al lordo della fiscalità e sono espressi in termini reali. Il valore della rata di rendita fa riferimento a una rendita vitalizia immediata a un'età di pensionamento pari a 67 anni.



**AVVERTENZA:** gli importi sopra riportati sono proiezioni fondate su ipotesi di calcolo definite dalla COVIP e potrebbero risultare differenti da quelli effettivamente maturati al momento del pensionamento. Le indicazioni fornite non impegnano pertanto in alcun modo né il **FONDO PENSIONE DIPENDENTI** né la COVIP. Tieni inoltre in considerazione che la posizione individuale è soggetta a variazioni in conseguenza della variabilità dei rendimenti effettivamente conseguiti dalla gestione e che le prestazioni pensionistiche sono soggette a tassazione.



Trovi informazioni sulla metodologia e le ipotesi utilizzate al seguente indirizzo "strumenti/cassa Dipendenti" del sito [www.gruppocnp.it](http://www.gruppocnp.it). Sul sito web del FONDO PENSIONE DIPENDENTI ([www.gruppocnp.it](http://www.gruppocnp.it)) puoi inoltre realizzare simulazioni personalizzate della tua pensione complementare futura.

## Cosa fare per aderire

L'adesione al FONDO PENSIONE DIPENDENTI avviene su base volontaria e può essere manifestata all'atto dell'assunzione o in qualsiasi momento successivo, attraverso la compilazione e la sottoscrizione del **Modulo di adesione**.

La sottoscrizione del Modulo non è richiesta ai lavoratori che conferiscano tacitamente il loro TFR (meccanismo del "silenzio-assenso"): il FONDO PENSIONE DIPENDENTI procede automaticamente all'iscrizione sulla base delle indicazioni ricevute dal datore di lavoro.

L'adesione ha effetto dalla data di sottoscrizione del Modulo di adesione trasmesso al FONDO PENSIONE DIPENDENTI.

## I rapporti con gli aderenti

IL FONDO PENSIONE DIPENDENTI ti trasmette, entro un mese dall'approvazione del bilancio consuntivo da parte degli organi competenti e, comunque, non oltre il termine del 30 giugno di ogni anno, una comunicazione (**Prospetto delle prestazioni pensionistiche – fase di accumulo**) contenente un aggiornamento sull'ammontare delle risorse che hai accumulato (posizione individuale) e una proiezione della pensione complementare che potresti ricevere al pensionamento.

IL FONDO PENSIONE DIPENDENTI mette inoltre a tua disposizione, nell'**area riservata** del sito *web* (accessibile solo da te), informazioni di dettaglio relative ai versamenti effettuati e alla posizione individuale tempo per tempo maturata, nonché strumenti utili ad aiutarti nelle scelte.

In caso di necessità, puoi contattare il FONDO PENSIONE DIPENDENTI telefonicamente, via *e-mail* (anche PEC) o posta ordinaria.

Eventuali reclami relativi alla partecipazione al FONDO PENSIONE DIPENDENTI devono essere presentati in forma scritta. Trovi i contatti nell'intestazione di questa Scheda.



*Se non hai ricevuto risposta entro 45 giorni o ritieni che la risposta sia insoddisfacente puoi inviare un esposto alla COVIP. Consulta la **Guida pratica alla trasmissione degli esposti alla COVIP** ([www.covip.it](http://www.covip.it)).*

## Dove trovare ulteriori informazioni

Se ti interessa acquisire ulteriori informazioni puoi consultare i seguenti documenti:

- lo **Statuto**, che contiene le regole di partecipazione al FONDO PENSIONE DIPENDENTI (ivi comprese le prestazioni che puoi ottenere) e disciplina il funzionamento del fondo;
- il **Documento sul regime fiscale**, il **Documento sulle anticipazioni** e il **Documento sulle rendite**, che contengono informazioni di dettaglio sulle relative tematiche;
- il **Documento sulla politica di investimento**, che illustra la strategia di gestione delle risorse del FONDO PENSIONE DIPENDENTI;
- **altri documenti** la cui redazione è prevista dalla regolamentazione (ad esempio, il Bilancio, il Documento sul sistema di governo, ecc.).



*Tutti questi documenti possono essere acquisiti dall'**area pubblica** del sito *web* ([www.gruppocnp.it](http://www.gruppocnp.it)).  
È inoltre disponibile, sul sito *web* della COVIP ([www.covip.it](http://www.covip.it)), la **Guida introduttiva alla previdenza complementare**.*